

清境農場戶外教育課程—漫步青青草原

年 班 姓名

1. 請勾選清境農場目前有哪些明星動物？

柯利黛綿羊

利比扎馬

薩福克綿羊

巴貝多羊

瓦來黑鼻羊

美麗諾綿羊

2. 請勾選羊毛能做成什麼東西？

保暖衣物

睡袋

羊毛氈

棉被

娃娃

帽子

3. 綿羊喜歡吃的牧草有哪些？

苜蓿粒

盤固拉草

仙草

稻草

狼尾草

百慕達草

4. 利比扎馬原產於哪個國家？

a. 烏茲別克

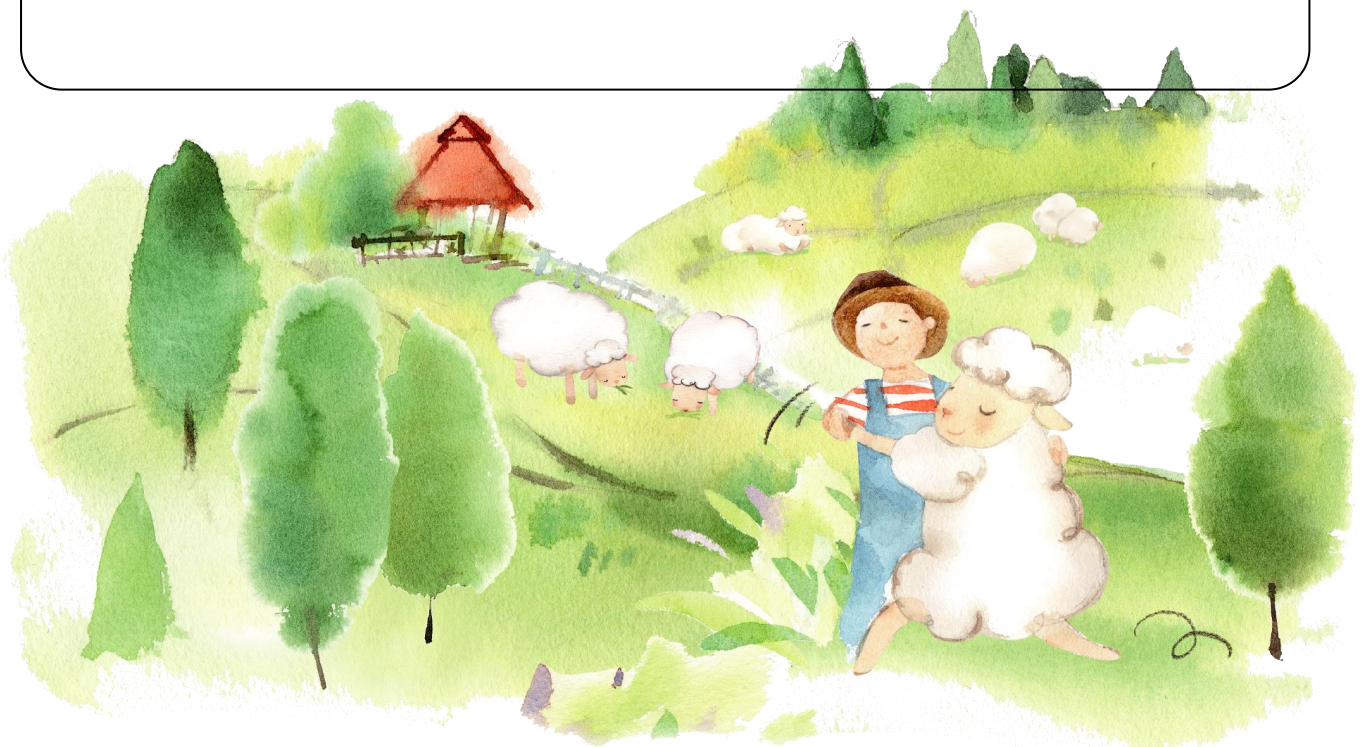
b. 哈薩克

c. 烏克蘭

d. 克羅埃西亞

5. 全世界約有幾批的利比扎馬？ _____

6. 請分享一件你對清境農場印象最深刻的的事情。



清境農場戶外教育課程—漫步青青草原

年 班 姓名

1. 請勾選清境農場目前有哪些明星動物?

柯利黛綿羊

利比扎馬

薩福克綿羊

巴貝多羊

瓦來黑鼻羊

美麗諾綿羊

2. 請勾選羊毛有哪些特性?

不易燃燒

具柔軟與強韌的特質

防水性強

易腐壞

不易褪色

涼爽抗熱

3. 綿羊喜歡吃的牧草有哪些?

苜蓿粒

盤固拉草

仙草

稻草

狼尾草

百慕達草

4. 以下哪一個是烏茲別克的國旗?

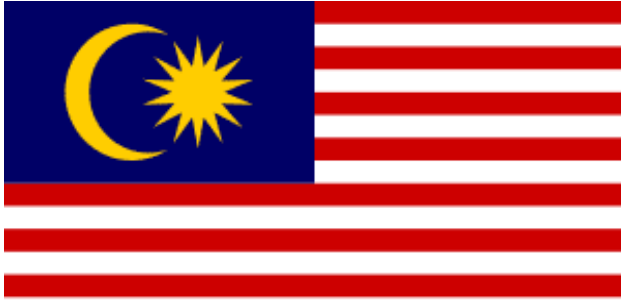
a.



b.



d.



c.



5. 利比扎馬原產於哪個國家?

a. 烏茲別克

b. 哈薩克

c. 烏克蘭

d. 克羅埃西亞

6. 目前全亞洲有幾批的利比扎馬?



清境農場戶外教育課程學習單一綿羊基地尋寶趣

年 班 姓名

- 羊毛有什麼特性呢？
a.不易燃燒 b.具柔軟與強韌的特質 c.防水性強 d.不易褪色 f.涼爽抗熱
- 出生的小羊大約在多久之後會進行斷尾跟掛耳牌呢？
a.7天 b.1個月 c.半年 d.10天 e.一年
- 為什麼要將綿羊的尾巴斷尾呢？

4. 以下是常見的綿羊品種，請嘗試配對~

A.薩福克羊	B.柯利黛綿羊	C.巴貝多綿羊	D.美麗諾綿羊
 <p>1. _____</p>	 <p>2. _____</p>		
 <p>3. _____</p>	 <p>4. _____</p>		

- 以下那些是常見的趕羊工具？
a. 牧羊哨 b. 牧羊杖 c. 澳洲牛鞭 d. 牛仔帽
- 牧羊人用以下哪種口號來趕羊？
a. A~O~ b. O~A~ c. 嘿呦 d. yo~yo~
- 請描述牧羊人一天有哪些工作？並寫下你對牧羊人工作的感想。

