



跟蝴蝶交朋友 學習單

大家好！
我是「小鳳」
是蝴蝶家族的一員
這趟旅程就由我陪大家
一起去探索
傳說中的大地精靈～「蝴蝶」
走，讓我們賞蝶去！

🌸【挑戰 蝴蝶的身體構造】

【連連看】

小朋友，經過第一關詳細的介紹，讓我們把蝴蝶正確的身體構造名稱和部位連起來。

觸角
複眼
腹
頭
口器
胸
前足
中足
後足



前翅
後翅
尾突
肛角



【現學現查】找找看附近哪裡有食草植物，有沒有蝴蝶幼蟲住在這裡？

🌸 【挑戰 蝴蝶食草在哪裡？】

觀察日期：_____

食草植物的名稱：

植物的形狀：

植物的特徵：

我找到蝴蝶的 _____ (卵 / 幼蟲 / 蛹 / 成蟲)
是什麼樣子：

我今天幫蝴蝶造窩

種下蜜源植物 _____，共 _____ 棵。

食草植物 _____，共 _____ 棵。

我的祈福願語是：

蛙來蛙來!

學習單



新故鄉文教基金會



來首青蛙歌

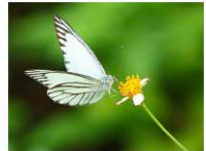
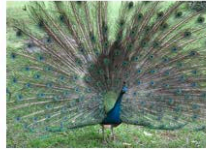
一隻青蛙

1張嘴

2個眼睛

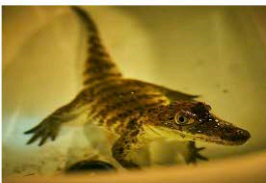
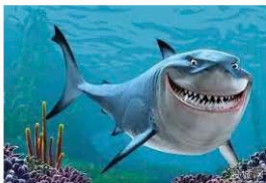
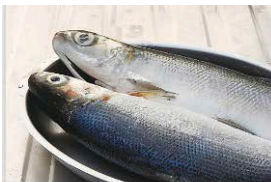
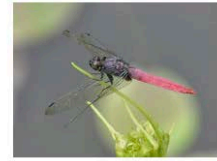
4條腿

.....



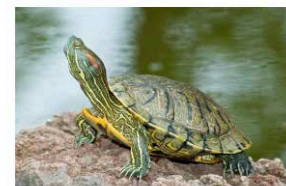
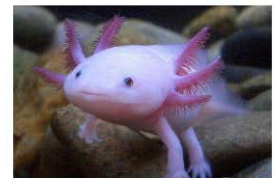
青蛙吃什麼？

把可以吃的連到嘴巴來



誰跟青蛙一樣 是兩棲動物呢？

把牠跟青蛙相連



大家一起 保育青蛙



我可以做什麼？

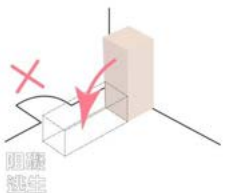
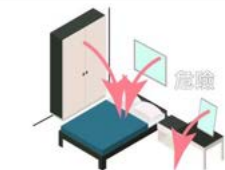
蛙人蛙與蛙蛙叫

(留下活動感言)

1. 檢視環境

危險在哪？

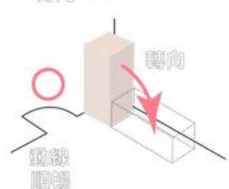
- ◎平日：檢視環境，確認危險在哪裡？
- (1) 檢視周圍物品移動、倒下時，是否會造成嚴重傷害？
室內：書櫃、衣櫃、冰箱、吊扇、吊燈等大型傢俱。
室外：大型、電線杆、汽球等吊掛物品。
 - (2) 檢視周圍物品鬆動、掉落時，是否會造成中度傷害？
室內：瓷瓶、燈飾、玻璃等易破裂、不固定物品。
室外：大樓招牌、招牌等懸吊物。
 - (3) 檢視物品倒下時，是否會阻礙逃生動線？
室內：書櫃、衣櫃、冰箱、吊扇、吊燈等大型傢俱。



2. 排除危險

如何排除？

- (1) 將大型家具、懸吊物等物品固定，確認擺放方向，避免直接壓到人。
- (2) 將玻璃、易碎物與大型裝飾品固定好。
- (3) 維持逃生動線的順暢，避免被掉落的物品阻擋。
- (4) 避難包的準備。



趴

Drop

為何這麼重要？

震度達六級時，劇烈的晃動會讓人無法站立或跪倒，容易因跌傷而受傷，應立即趴下，壓低身體重心保持平衡，觀察周圍安全的地方躲避。



掩

Cover

為何這麼重要？

頭部與頸部是人體最脆弱的地方，因此快速趴下後，須立即找就近的掩蔽物躲藏(例如桌子下)，如果沒有掩蔽物，就以手護頭(例如背包、抱枕、坐墊、厚外套、安全帽……等)可以掩蓋住頭、頸的部位，若沒有的話雙手護臉亦可，避免被掉落物砸傷。



穩

Hold on

為何這麼重要？

以四足姿勢穩住身體，同時要緊握掩蔽物，使其維持穩固(例如抓緊桌腳，或緊靠固定牆壁)，以免因掩蔽物移位而受傷，或是將手上的掩蔽物(背包、抱枕、坐墊、厚外套、安全帽……等)抓好保護好頭部與頸部，直到地震完全停快達到空曠處或較軟處避難。



面對地震

我們別害怕 一起這樣做

如何因應？

行動力+環境現況 =因人因地而調整

